

TF1 Delta Filter Euro Valve 2"

62226

- Büyük hacimli, ticari sistemler için manyetik ve hidro siklonik filtrasyon ile optimum performans
- Duvara yakın kurulumu hızlı ve kolay (gerekli olan en az boru değişimiyle). Her iki akış yönünde de yatay ve dikey boru tesisatına uyur
- 16 barlık (232 psi) maksimum çalışma basıncı
- Otomatik Kesme Valfi ile Otomatik Hava Tahliyesi - 12 bar (174 psi)
- Yüksek dereceli, yüksek sıcaklıklı neodim magnet
- 5 Yıl Garanti



Hassas olarak tasarlanmış Fernox TF1 Delta Filter, büyük hacimli ve düşük sıcaklıklı ticari ısıtma ve soğutma sistemlerindeki hayati ve pahalı bileşenleri korumak için özel olarak tasarlanmış yüksek kaliteli, nikel kaplamalı, pirinç sıralı sistem filtresidir. TF1 Delta Filtresinin üç filtreleme yöntemi bulunmaktadır: manyetik, hidrosiklonik ve otomatik veya manuel hava alma. Ana bileşenleri manyetik ve manyetik olmayan döküntülerden korur ve ayrıca sistem suyundaki sıkışmış havayı giderir. Sistem çalışır durumdayken yerinde kurulumu, servisi ve temizliği kolaydır ve hat içi veya baypasta kullanılabilir.

Ek Bilgiler

TF1 Delta Filtre, ısıtma ve soğutma sistemi uygulamaları için uygun, oldukça güçlü mühendislik dereceli pirinçten üretilmiştir. Pirinç bileşenler, dayanıklılığı ve direnci artırmak için nikel kaplıdır, yani filtrenin merkezi ısıtma sistemlerinde kullanılan çeşitli glikol ve katkı maddeleriyle uyumludur.

TF1 Delta Filtre, yüksek toplama verimliliği sağlarken aynı zamanda minimum basınç kaybı için tasarlanmıştır. Hidrosiklonik işlev, mıknatıs yapısı ve düşük akış alanı, filtrenin sistem kirleticilerini yakalamasını sağlarken, ısıtma sisteminin geri kalanını etkilememesini sağlayacak şekilde tasarlanmıştır.

TF1 Delta Filter, filtrenin mümkün olan en iyi performansı sunmasını sağlayan yüksek kaliteli bileşen parçaları kullanır. Mıknatıs, filtrenin sistemin kapatılmasına gerek kalmadan temizlenmesini sağlayan sağlam tahliye vanası tasarımıyla yüksek verimli yakalama oranı sunan birinci sınıf neodimyum kullanılarak yapılmıştır.

Uygulama

TF1 Delta Filter, sistem suyundaki kirleticileri iletme, sınırlama ve temizlemek için manyetik ve Hidrosiklonik işlev kullanan yüksek performanslı filtredir. Bölge, kademeli, düşük kayıplı başlık ve plakadan plakaya ısı eşanjörler gibi tüm sistemler için idealdir. Kurulum Talimatları sağlanmıştır. Filtre, manifold üzerindeki okla gösterilen akış yönüne göre dikey veya yatay borulara monte edilebilir. Tercihen filtre kazana dönüşte takılmalı ve alan veya kafa yüksekliği kısıtlıysa dikey pozisyonundan 45°'ye kadar monte edilebilir.

Paket, Taşıma ve Güvenlik

Tüm manyetik ürünlerle olduğu gibi implante kardiyak cihazınız varsa manyetik filtresi ile çalışırken her zaman ekstra dikkat edilmesi gerekmektedir.

Talimatlar dahil ayrı ayrı paketlenmiştir. Özel saklama gereksinimleri yoktur.

Performans

Uygun Sıvılar:

Su

İnhibite Glikol Çözeltilisi

Fernox Kimyasal Ürünleri/Sistem Katkı Maddeleri

Maksimum Glikol Yüzdesi -%50

İç Hacim - 0.84 US galon

Maksimum Çalışma Basıncı - 16 Bar/232 psi

Maksimum Akış Hızı - 53 US galon/dk

Otomatik Kapatma Valfli Otomatik Hava Tahliyesi - 12 Bar/174 psi

Maksimum Çalışma Sıcaklığı - 248°F

Yakalama Hızı - Sistem kirlenmelerinin%100'üne kadar

Basınç Kaybı Verileri

TF1 Delta Filtresi hidrostatik olarak test edilmiştir

Basıncılı Ekipmanlar Direktifi 97/23/EC'ye göre

PN16 derecelendirmesi için 24 barda (348 psi)

Çalışma Prensibi - Kirlenmiş su, askıda tutulan çeşitli sistem kalıntılarını ve partikül maddesini taşıyan manifold yoluyla filtreye girer. Manyetik gibi demir içeren kirlenmeler de dahil olmak üzere bu döküntü, manifold boyunca ve filtrenin ana gövdesine doğru hareket eder.

TF1 Delta Filtresi, Hidrosiklonik filtreleme kullanır. Hidrosiklon, parçacıkların ayrılmasını desteklemek için sıvı bir karışıma merkezkaç kuvveti uygulayan statik bir cihazdır.

Hidrosiklonik hareket, gelen sıvı hızını dönme hareketine dönüştürmek için tasarlanmıştır. Su filtreye girdikçe, filtrenin dışında etrafta ve aşağı doğru dönerek partikülleri taşır. Filtrenin şekli, daha ağır partiküllerin güçlü çıkarılması için biriktiği alanda ölü bölge oluşturacak şekilde tasarlanmıştır.

TF1 Compact Delta Filter'deki Hidrosiklon, hem manyetik hem de manyetik olmayan malzemenin maksimum filtrasyonunu sağlamak için optimize edilmiştir.

Su akışı filtre dibine ulaştığında, su TF1 Delta Filter merkezinden yukarı doğru hareket eder, parçacıkları mıknatıs kılıfının üzerinde taşır, daha fazla manyetik filtrelemeyi sağlar ve filtrenin toplama özelliklerini geliştirir.

Filtrede toplanan her türlü kir, daha sonra mıknatıs kılıftan çıkarıp boşaltma vanasını açarak boşaltılabilir. Bu prosedür temizleme rehberinde gösterilmiştir ve sistemin kapatılmasını veya filtrenin sökülmesini gerektirmez.

Özellikler

Filtre Gövdesi - Pirinç döküm (EN 1982-CC754S), Nikel kaplı

Manifold - Pirinç döküm (EN 1982-CC754S), Nikel kaplı

Mıknatıs - Neodim

Boşaltma Vanası - Nikel kaplı pirinç

Contalar ve Pullar - EPDM

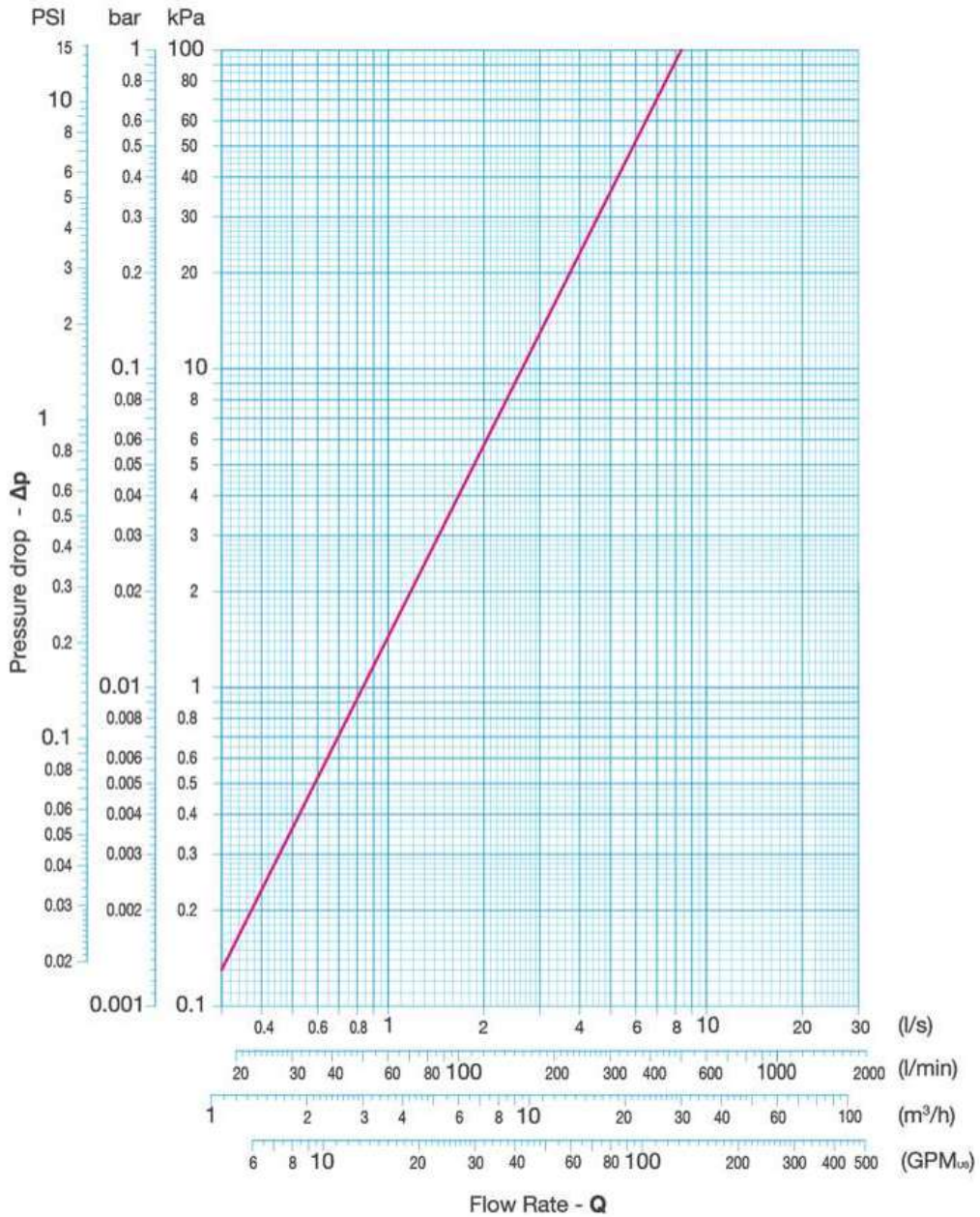
Tek Ünite

Yükseklik mm	270
Genişlik mm	314
Derinlik mm	515
Ağırlık kg	25.850
EAN Barkod	5014551622265

Dış koli

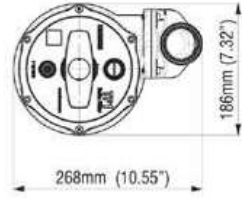
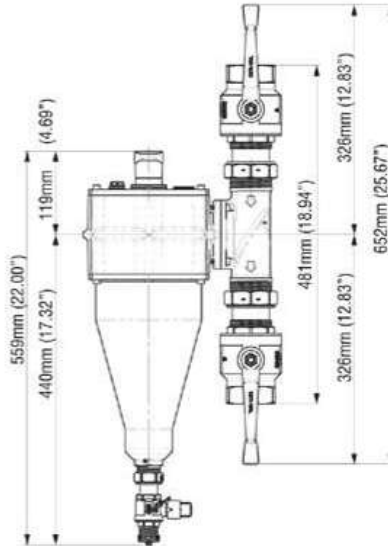
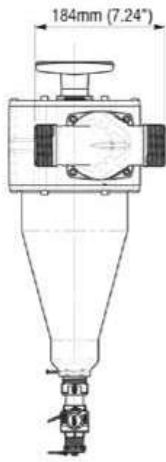
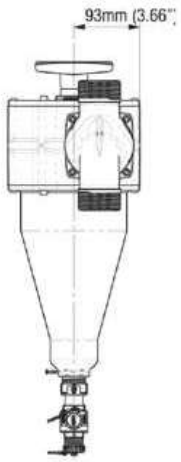
Yükseklik mm	270
Genişlik mm	314
Derinlik mm	515
Ağırlık kg	25.850
Transit Türü	Euro 1200 x 800
Geçiş katmanı başına birim	4
Geçiş türü başına katmanlar	3
Toplu taşıma türü başına biri	12

İşaretler

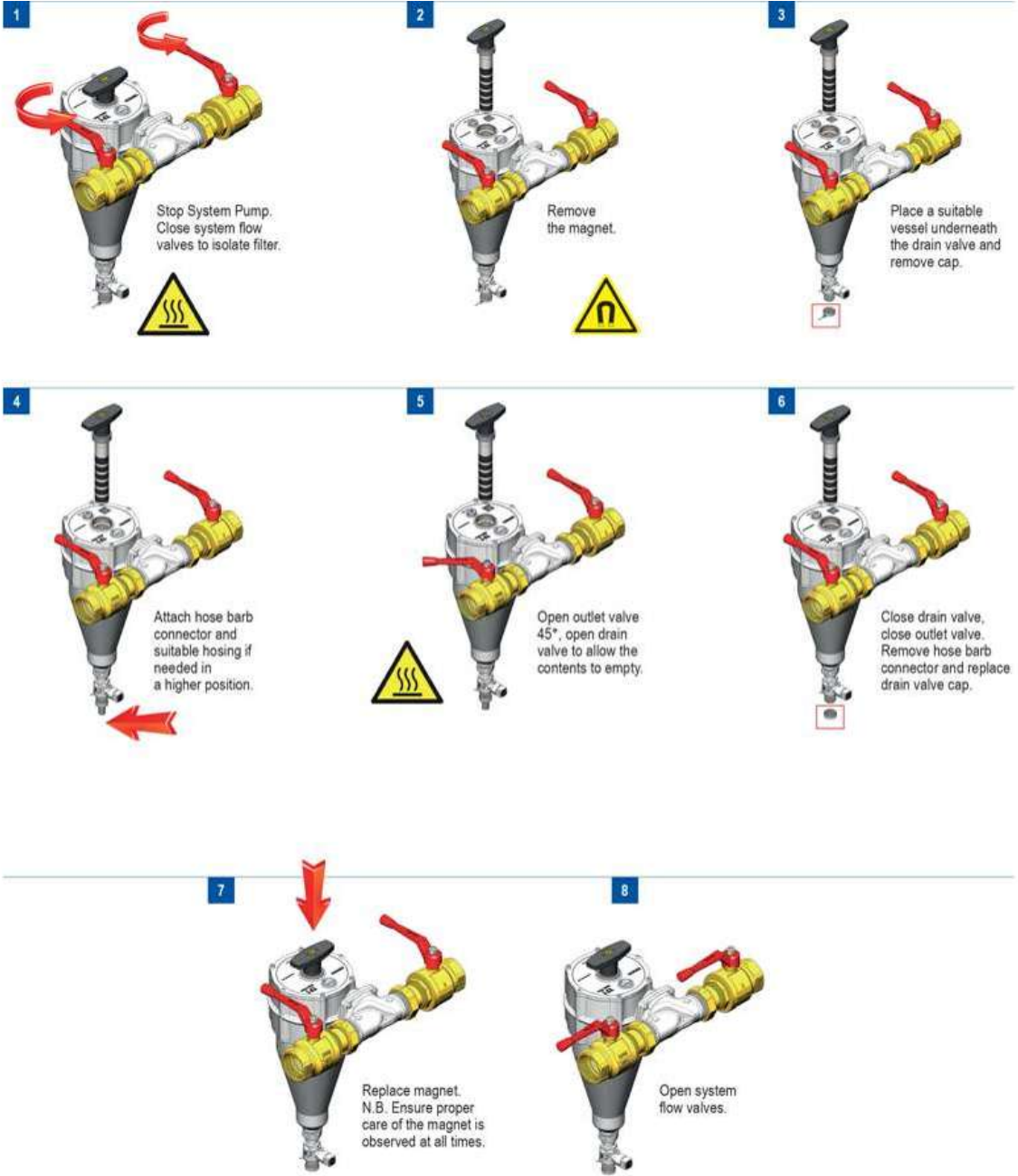


Pressure Loss Data Diagram

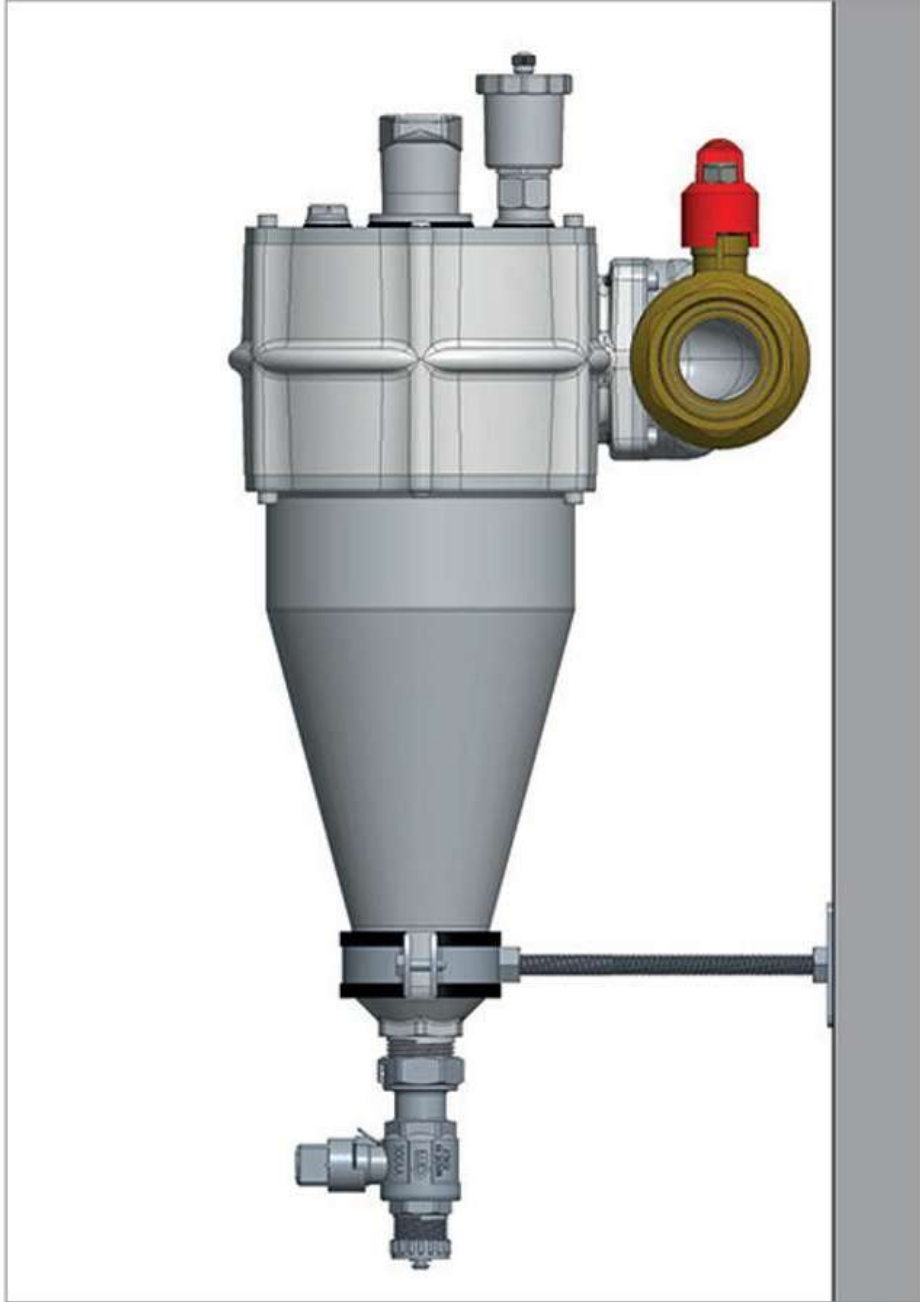
Boyut Şeması



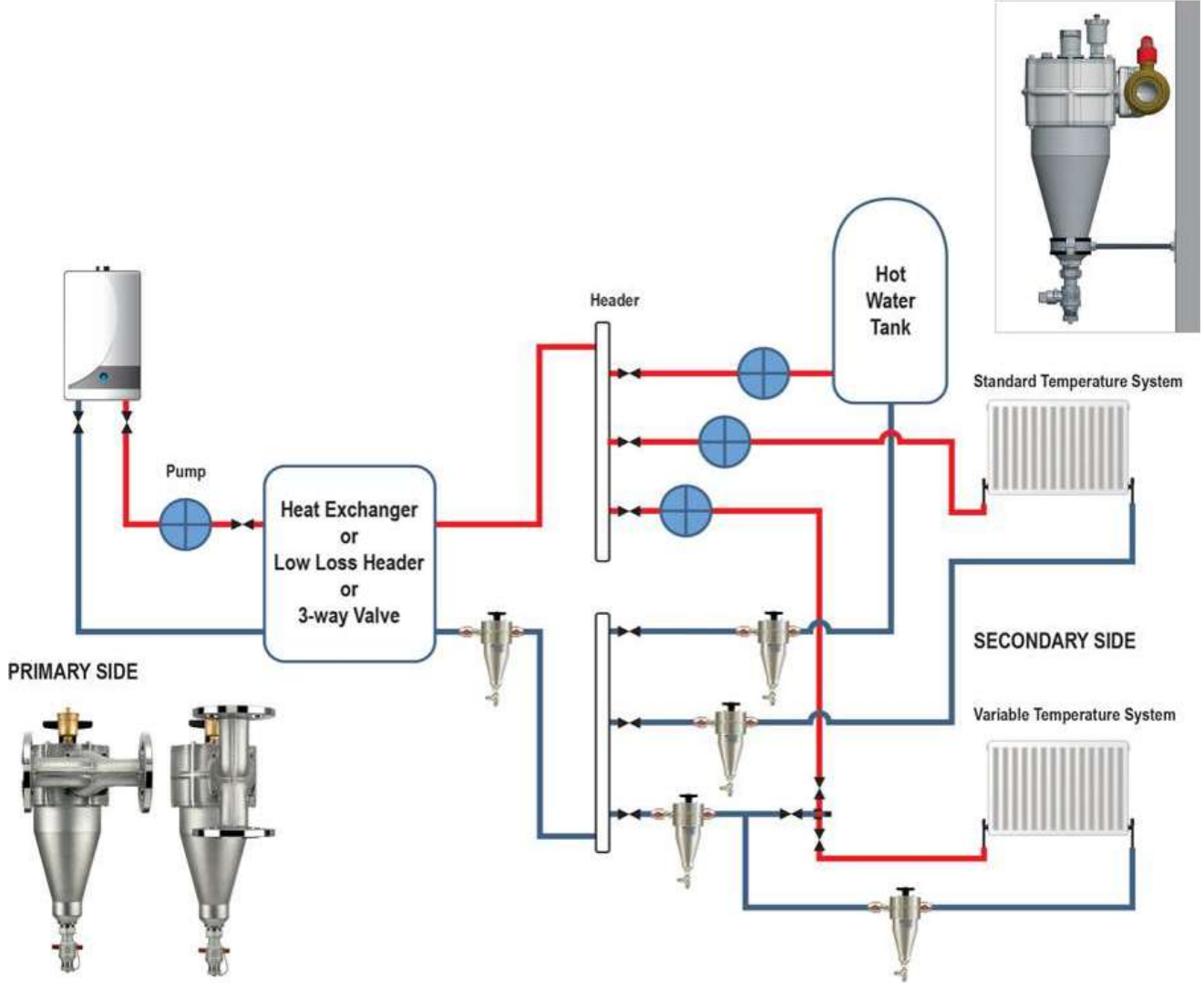
Temizleme Şeması



Montaj Şeması



Kurulum Konumu



Son Değişirme

08-08-2022 (d/m/y)